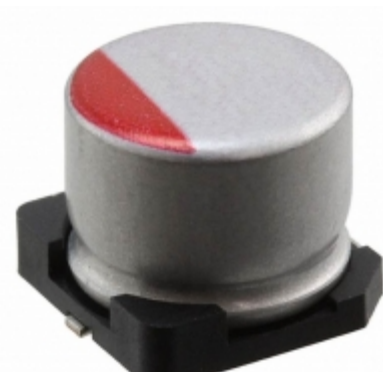


RPS1J120MCN1GS



Obrázky jsou pouze orientační.
Podrobné informace o produktu naleznete v části Technické údaje produktu.
Koupit RPS1J120MCN1GS s důvěrou od Component-World.HK, 1 rok záruka

nichicon

Part Number: [RPS1J120MCN1GS](#)

Výrobce: [Nichicon](#)

Popis: CAP ALUM POLY 12UF 20% 63V SMD

Datový list: [Chip Type Tape Spec](#)

[Polymer Aluminum Land, Reflow](#)

[RPS, RPA Series](#)

RoHS Status: Bez olova / V souladu RoHS

Ship From: Hong Kong

Shipment Way: DHL/Fedex/TNT/UPS/EMS

[Request For Quotation](#)

PARAMETR PRODUKTU

Part Number	RPS1J120MCN1GS	Výrobce	Nichicon
Popis	CAP ALUM POLY 12UF 20% 63V SMD	Stav volného vedení / RoHS	Bez olova / V souladu RoHS
Dostupné množství	73101 pcs	Datový list	Chip Type Tape Spec Polymer Aluminum Land, Reflow RPS, RPA Series
Kategorie	Kondenzátory	Napětí - Jmenovitá	63V
Typ	Polymer	Tolerance	±20%
Povrchová montáž Land Velikost	0.327" L x 0.327" W (8.30mm x 8.30mm)	Velikost / Rozměry	0.315" Dia (8.00mm)
Série	FPCAP, RPS	Ripple Current @ Low Frequency	150mA @ 120Hz
Ripple Current @ Vysoká frekvence	1.5A @ 100kHz	hodnocení	-
Obal	Cut Tape (CT)	Paket / krabice	Radial, Can - SMD
Ostatní jména	493-6652-1	Provozní teplota	-55°C ~ 105°C
Typ montáže	Surface Mount	Úroveň citlivosti na vlhkost (MSL)	1 (Unlimited)
Výrobní standardní doba výroby	18 Weeks	Životnost @ Temp.	2000 Hrs @ 105°C
Rozestup vývodů	-	Stav volného vedení / RoHS	Lead free / RoHS Compliant
Výška - Sedící (Max)	0.276" (7.00mm)	ESR (Equivalent Resistance Series)	38 mOhm
Detailní popis	12µF 63V Aluminum Polymer Capacitor Radial, Can - SMD 38 mOhm 2000 Hrs @ 105°C	kapacitní	12µF
Aplikace	General Purpose		

Component-World.com je spolehlivý distributor elektronických součástek. Specializujeme se na všechny elektronické komponenty řady Nichicon. Máme 73101 kusy Nichicon RPS1J120MCN1GS na skladě dostupných. Vyžádejte si citát z distributora součástí elektroniky na Component-World.com, náš prodejní tým vás bude kontaktovat do 24 hodin.

RFQ Email: info@Components-World.com

SOUVISEJÍCÍ PRODUKTY

	Část#: RPS1J8R2MCN1GS Popis: CAP ALUM POLY 8.2UF 20% 63V SMD	Výrobci: Nichicon	Dotaz
	Část#: RPS1J220MCN1GS Popis: CAP ALUM POLY 22UF 20% 63V SMD	Výrobci: Nichicon	Dotaz
	Část#: RPS1K2 Popis: POT 1.2K OHM 225W WIREWOUND LIN	Výrobci: Ohmite	Dotaz
	Část#: RPS1K75 Popis: POT 1.75K OHM 225W WIREWOUND LIN	Výrobci: Ohmite	Dotaz
	Část#: RPS1K75E Popis: POT 1.75K OHM 225W WIREWOUND LIN	Výrobci: Ohmite	Dotaz
	Část#: RPS1E391MCN1GS Popis: CAP ALUM POLY 390UF 20% 25V SMD	Výrobci: Nichicon	Dotaz
	Část#: RPS1K5E Popis: POT 1.5K OHM 225W WIREWOUND LIN	Výrobci: Ohmite	Dotaz
	Část#: RPS1H820MCN1GS Popis: CAP ALUM POLY 82UF 20% 50V SMD	Výrobci: Nichicon	Dotaz
	Část#: RPS1K5 Popis: POT 1.5K OHM 225W WIREWOUND LIN	Výrobci: Ohmite	Dotaz
	Část#: RPS1J560MCN1GS Popis: CAP ALUM POLY 56UF 20% 63V SMD	Výrobci: Nichicon	Dotaz
	Část#: RPS1E101MCN1GS Popis: CAP ALUM POLY 100UF 20% 25V SMD	Výrobci: Nichicon	Dotaz
	Část#: RPS1E221MCN1GS Popis: CAP ALUM POLY 220UF 20% 25V SMD	Výrobci: Nichicon	Dotaz
	Část#: RPS1K2E Popis: POT 1.2K OHM 225W WIREWOUND LIN	Výrobci: Ohmite	Dotaz
	Část#: RPS1E220MCN1GS Popis: CAP ALUM POLY 22UF 20% 25V SMD	Výrobci: Nichicon	Dotaz
	Část#: RPS1H330MCN1GS Popis: CAP ALUM POLY 33UF 20% 50V SMD	Výrobci: Nichicon	Dotaz
	Část#: RPS1H390MCN1GS Popis: CAP ALUM POLY 39UF 20% 50V SMD	Výrobci: Nichicon	Dotaz
	Část#: RPS1H120MCN1GS Popis: CAP ALUM POLY 12UF 20% 50V SMD	Výrobci: Nichicon	Dotaz
	Část#: RPS1H220MCN1GS Popis: CAP ALUM POLY 22UF 20% 50V SMD	Výrobci: Nichicon	Dotaz
	Část#: RPS1H470MCN1GS Popis: CAP ALUM POLY 47UF 20% 50V SMD	Výrobci: Nichicon	Dotaz
	Část#: RPS1J330MCN1GS Popis: CAP ALUM POLY 33UF 20% 63V SMD	Výrobci: Nichicon	Dotaz

Související klíčová slova pro RPS1J120MCN1GS

Nichicon RPS1J120MCN1GS.	RPS1J120MCN1GS distributor	RPS1J120MCN1GS dodavatel	RPS1J120MCN1GS Cena
RPS1J120MCN1GS Stáhnout datasheet.	RPS1J120MCN1GS Datasheet.	RPS1J120MCN1GS Stock.	koupit RPS1J120MCN1GS.
Nichicon RPS1J120MCN1GS.			